

# Présentation du Triangle



Facile à lire  
Facile à comprendre



# Le bâtiment du Triangle



# Le Triangle, c'est quoi ?

Le Triangle est un centre culturel.

Un centre culturel est un lieu qui accueille du public et des artistes pour :

- des spectacles,
- des ateliers de danse, d'arts plastiques, de musique, de chant, de théâtre...,
- des expositions.

Le Triangle est dans le quartier du Blosne à Rennes, à côté de la station de métro « Triangle ».

Le plan pour venir au Triangle est à la dernière page.

# À quoi sert le Triangle ?

## ► Pour le public :

- Le Triangle organise des spectacles.
- Le Triangle organise des ateliers avec les artistes.
- Le Triangle organise des rencontres avec les artistes.
- Le Triangle accueille des fêtes du quartier du Blosne.
- Le Triangle accueille des personnes qui souhaitent s'entraîner pour danser.



Devant l'entrée du Triangle pendant le festival Agitato.

## ► Pour les artistes :

- Le Triangle aide les artistes à créer des spectacles.
- Le Triangle aide les artistes à montrer leurs spectacles au public.
- Le Triangle accueille des artistes pendant une semaine ou plusieurs mois. On appelle cela une « résidence ».

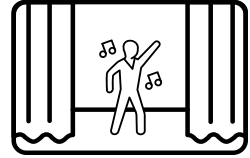


Des artistes s'entraînent dans le studio de danse pendant leur résidence.

# Au Triangle, on peut voir des artistes.



► Voir des spectacles de danse

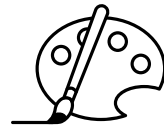


► Rencontrer des artistes

► Rencontrer des écrivains



► Voir des œuvres d'arts sur les murs du bâtiment



► Écouter des lectures de textes



# Au Triangle, on peut apprendre à danser, chanter... dans des ateliers.



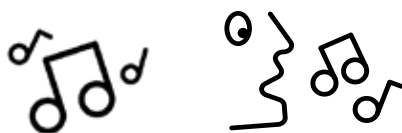
## ► Apprendre à danser

- la danse moderne,
- la danse flamenco,
- la capoeira,
- la danse contemporaine,
- et d'autres danses.



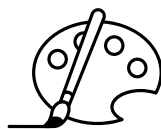
## ► Apprendre la musique

## ► Apprendre le chant



## ► Apprendre la peinture

## ► Apprendre le dessin



## ► Apprendre la photographie



# Les personnes que vous pouvez voir au Triangle :

► Vous pouvez voir Marie et Catherine à l'accueil.

Marie



Catherine



**Avec Marie et Catherine vous pouvez :**

- acheter des billets de spectacles,
- vous inscrire à un atelier,
- demander des renseignements.



**Marion**



► **Vous pouvez voir Marion :**

- pour un rendez-vous,
- pour une visite,
- pour rencontrer un artiste,
- pour poser des questions.

**Grégoire**



► **Vous pouvez voir Grégoire :**

- pour un rendez-vous,
- pour une visite,
- pour rencontrer un artiste,
- pour poser des questions.

**Charles-Edouard Fichet est le directeur du Triangle.**



► **Vous pouvez voir Charles-Edouard Fichet :**

- pour une réunion,
- pendant un discours,
- pour poser des questions.

# L'entrée du Triangle :



© P.Lombaert



L'entrée du Triangle.



L'entrée du Triangle pendant le festival Agitato.

# Le hall du Triangle :

## Le hall d'accueil



Quand vous entrez dans le Triangle, vous passez par le hall d'accueil.



Parfois, nous faisons des ateliers de danse dans le hall d'accueil.

## Le bar



Le bar se trouve dans le hall d'accueil.

Il est ouvert :

- avant un spectacle,
- après un spectacle,
- après le goûter du Triangle.



# Les salles de spectacles :

## La grande salle



La grande salle peut accueillir 600 personnes.



La grande salle pendant un spectacle.



## La salle Archipel



La salle Archipel peut accueillir 200 personnes.



La salle Archipel pendant un spectacle de danse hip-hop.



# Les lieux pour danser :

## Les studios de danse



Le studio de danse pendant un cours de danse flamenco.





## Le practice



- Le practice est sous la grande halle. Il est abrité de la pluie.
- Le practice est un lieu pour danser. Il est ouvert à tous.
- Le practice est aussi utilisé comme scène.



# La bibliothèque du Triangle :

À la bibliothèque vous pouvez lire des livres.

À la bibliothèque vous pouvez emprunter des livres, des CDs...



**La bibliothèque est ouverte :**



Le **lundi**, **mardi** et le **vendredi** de **14h30** à **18h30**.

Le **mercredi** et le **samedi** de **10h00** à **12h30** et **14h30** à **18h30**.

Le **jeudi** et le **dimanche** la bibliothèque est **fermée**.

# Les informations pratiques :

## ► Comment nous contacter ?

 02 99 22 27 27  07 71 91 43 11 (par message)

  LeTriangle

 [infos@letriangle.org](mailto:infos@letriangle.org)

## ► Accessibilité :



Le bâtiment est accessible  
aux personnes à mobilité réduite.




Certaines soirées sont traduites en LSF.



La plupart des spectacles sont visuels.

Pour avoir des informations sur l'accessibilité,  
vous pouvez contacter Marion Deniaud.

 07 71 91 43 11

 [marion.deniaud@letriangle.org](mailto:marion.deniaud@letriangle.org)

---

**Merci** à Sandrine, Nathalie, Julien, François, Jessica, Elisabeth, Alexandre, Dimitri et Jeanne de l'ESAT de la Hautière pour leurs précieux conseils et leurs relectures avisées du document. Merci à l'ADAPEI 35 pour son soutien. Ce document a été réalisé avec le soutien de la DRAC Bretagne.

---

## — Le Triangle, c'est où ?

LE TRIANGLE - Boulevard de Yougoslavie - 35 000 RENNES

## — Comment venir au Triangle ?



En métro :  
arrêt TRIANGLE



## — Quand venir au Triangle ?

